

KlikAanKlikUit®

START-LINE
AWST-8802

GEBRUIKERSHANDLEIDING



Item 70012 Versie 5.0

Op www.klikaanklikuit.nl vindt u altijd
de meest recente gebruiksaanwijzingen

DRAADLOZE WANDSCHAKELAAR



AWST-8802 DRAADLOZE WANDSCHAKELAAR

Lees deze eenvoudige instructies. Bij onjuiste installatie vervalt de garantie op dit product.

COMPATIBILITEIT

Met deze zender kunt u 1 of meerdere KlikAanKlikUit ontvangers bedienen (aan/uit, dimmen, openen/sluiten, melodie draadloze deurbel activeren). Voor een compleet overzicht kunt u de productwijzer (onder advies) raadplegen op www.klikaanklikuit.nl.

FUNCTIONALITEIT

Met deze draadloze wandschakelaar kunt u ontvangers (voor verlichting/zonwering/apparatuur/draadloze deurbel) draadloos bedienen.

TECHNISCHE SPECIFICATIES

| | |
|----------------|--|
| Codesysteem | Automatisch |
| Aantal kanalen | 2 |
| Zendfrequentie | 433,92 MHz RF |
| Zendbereik | Binnenshuis tot 30 m, buitenshuis tot 70 m (optimale omstandigheden) |
| Voeding | 3V lithium batterij type CR2032 (inbegrepen) |
| Afmetingen | HxBxD: 80 x 80 x 17 mm |

WAAR MOET U OP LETTEN?

- Wij raden u aan om elke KlikAanKlikUit dimmer-ontvanger te bedienen met een apart kanaal van deze draadloze wandschakelaar. U kunt namelijk niet met één kanaal van deze zender twee of meerdere dimmer-ontvangers tegelijkertijd dimmen.
- U kunt wel twee of meerdere aan/uit-ontvangers, deurbel-ontvangers of zonwering-ontvangers tegelijk bedienen met hetzelfde kanaal van de draadloze wandschakelaar.
- Plaats KlikAanKlikUit ontvangers altijd minimaal 50 cm uit elkaar om interferentie te voorkomen.





DRAADLOOS SIGNAAL

Het 433,92 MHz radiosignaal gaat door muren, ramen en deuren. Het bereik is afhankelijk van lokale omstandigheden, zoals de aanwezigheid van metalen of storingsbronnen. Zo kan de metaalfolie in dubbelglas (HR-glas) voor een afname van het draadloos bereik van KlikAanKlikUit zenders zorgen.

BATTERIJEN

Haal de batterij uit dit product als deze langere tijd niet gebruikt wordt. Wanneer de batterij (bijna) leeg is, kan het zendbereik van de AWST-8802 afnemen. Vervang in dat geval de batterij (zie pag. 8). Neem bij het vervangen van de batterij de plaatselijke regelgeving in acht. Werp batterijen nooit in open vuur.

LIFE-SUPPORT

Gebruik KlikAanKlikUit producten nooit voor "life support" systemen of toepassingen waar storingen van apparatuur levensbedreigend kunnen zijn.

REPAREREN

U kan en mag dit product niet repareren of modificeren. Indien u twijfelt over de correcte werking: breng het product terug naar de winkel waar u het heeft aangeschaft.

WATER EN VOCHT

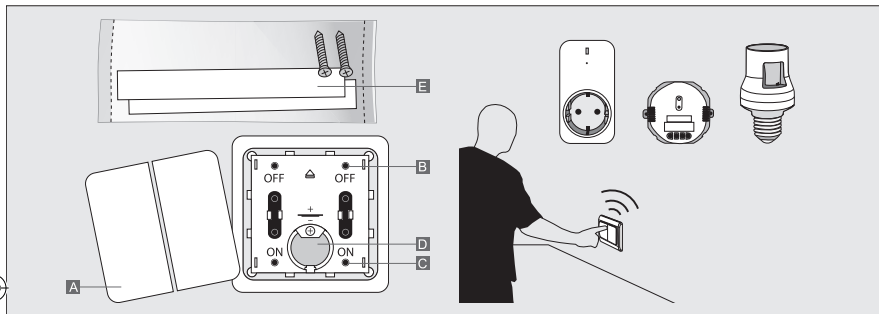
Dit product is niet waterbestendig en daardoor niet geschikt voor gebruik buitenshuis. Reinig dit product uitsluitend met een droge doek.

OMGEVING EN GEBRUIK

Stel het product niet bloot aan overmatige hitte of kou. Extreme temperaturen hebben een negatieve invloed op de levensduur van electronica en batterijen. Laat het product niet vallen. Schokken kunnen de interne electronica beschadigen.



AWST-8802 DRAADLOZE WANDSCHAKELAAR



Onderdelen

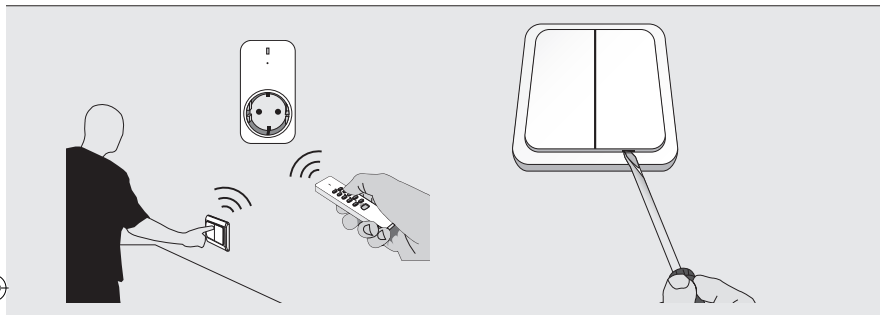
- A** Afdekplaten = drukknoppen
- B** UIT knopjes
- C** AAN knopjes
- D** Batterijhouder (inclusief 3V lithium batterij, type CR2032)
- E** Plakstrips en schroefjes

Dubbel raamwerk AWSF-002 apart verkrijgbaar.

Deze zender toekennen aan één of meerdere ontvangers

Het is mogelijk om de knoppen (kanalen) van de AWST-8802 aan te melden bij meerdere ontvangers die zich binnen het bereik bevinden. Hierdoor kunt u met één druk op de knop meerdere ontvangers bedienen. Raadpleeg de handleiding van de ontvanger voor het instellen van de zendcode. U kunt niet met één kanaal twee of meerdere dimmer-ontvangers tegelijkertijd dimmen. Daarom raden wij u aan om één dimmer-ontvanger te bedienen per kanaal van de draadloze wandschakelaar.

AWST-8802 DRAADLOZE WANDSCHAKELAAR



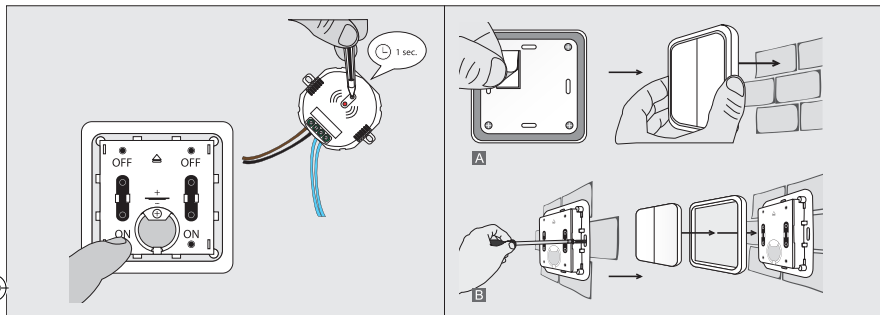
Verschillende zenders toekennen aan één ontvanger

Het is mogelijk om één ontvanger draadloos te bedienen met meerdere zenders. Zo kunt u bijvoorbeeld met een draadloze wandschakelaar een ontvanger aan zetten en met een afstandsbediening dezelfde ontvanger uit zetten. Dit geldt uiteraard ook voor het dimmen van verlichting, het openen en sluiten van zonwering, etc. (afhankelijk van het type ontvanger).

1. Wandschakelaar openen

Aan de onderkant van elke drukknop zit een uitsparing. Gebruik een schroevendraaier om beide drukknoppen voorzichtig te verwijderen.

AWST-8802 DRAADLOZE WANDSCHAKELAAR



2. Zender aanmelden bij ontvanger

Om een ontvanger te kunnen bedienen, dient u deze zender aan te melden bij de ontvanger. Raadpleeg de handleiding van de ontvanger om de zoekmode van de ontvanger te activeren.

Zodra de zoekmode van de ontvanger actief is, stuurt u een aan-signaal met de zender.

3A. Wandschakelaar bevestigen met dubbelzijdig tape

Plak de tape op de achterkant van de wandschakelaar. Kan geplaatst worden op elke locatie binnenshuis.

3B. Wandschakelaar bevestigen met schroeven

Klik het frame los van de basis en schroef de wandschakelaar vast op een locatie naar keuze (niet geschikt voor gebruik buitenshuis).

AWST-8802 DRAADLOZE WANDSCHAKELAAR



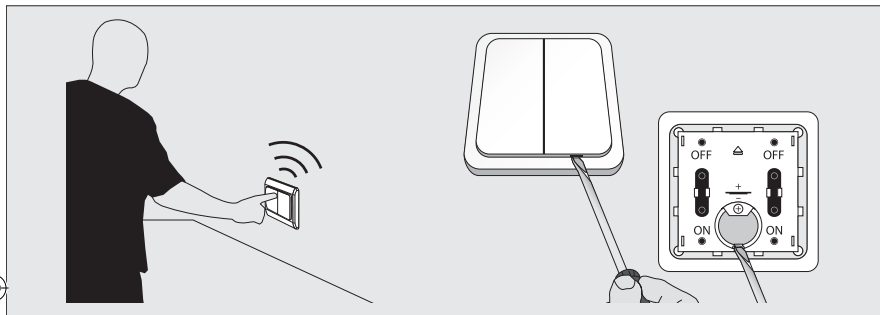
4A. Dimmen

- A** Druk op de aan-toets om de ontvanger aan te zetten.
- B** Druk nogmaals op de aan-toets om de dimmode te activeren. Het licht zal langzaam in een cyclus van sterk naar zwak dimmen.
- C** Druk voor de derde keer op de aan-toets om de gewenste lichtsterkte vast te zetten.
- D** Druk op de uit-toets om de ontvanger uit te zetten.

4B. Aan/uit schakelen

- A** Druk eenmaal op de aan-toets om de ontvanger aan te zetten.
- B** Druk eenmaal op de uit-toets om de ontvanger uit te zetten.

AWST-8802 DRAADLOZE WANDSCHAKELAAR



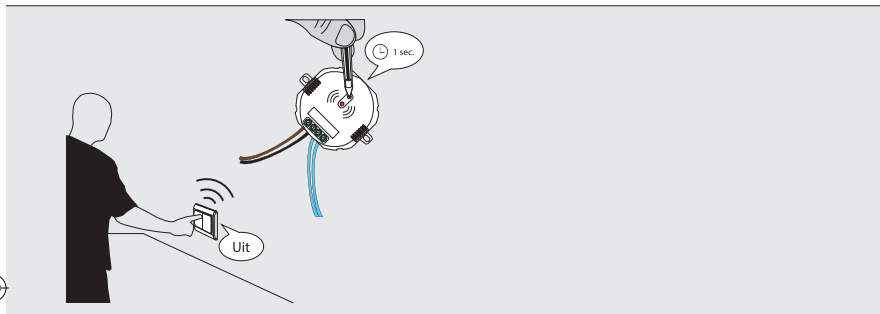
4C. Openen/stoppen/sluiten

- A** Druk op de aan-toets om de zonwering te openen. Druk nogmaals op de aan-toets om de zonwering te stoppen.
- B** Druk op de uit-toets om de zonwering te sluiten. Druk nogmaals op de uit-toets om de zonwering te stoppen.

Batterij vervangen

Gebruik een schroevendraaier met platte kop om de afdekplaten eerst los te halen en daarna de batterij te verwijderen. Plaats een nieuwe batterij in de batterijhouder. Let op dat de + en - polen van de batterij overeenkomen met de + en - symbolen van de batterijhouder. De draadloze wandchakelaar is nu weer klaar voor gebruik.

AWST-8802 DRAADLOZE WANDSCHAKELAAR



Draadloze wandschakelaar afmelden

Op de meeste ontvangers zit een knopje dat u niet langer dan 1 seconde indrukt om de 'zoekmode' te activeren. Op de ontvangers uit het startpakket APA3-1500R of APA2-2300R zit geen knopje, die steekt u gewoon in het stopcontact. Zodra de zoekmode van de ontvanger actief is, stuurt u een uit-sigitaal met de zender om deze af te melden.

Het volledige geheugen van de ontvanger wissen

Raadpleeg de handleiding van de ontvanger om het volledige geheugen van de ontvanger te wissen.



AWST-8802 DRAADLOZE WANDSCHAKELAAR

CE Dit product voldoet aan de essentiële eisen en de overige relevante bepalingen van de geldende Europese richtlijnen. Er kunnen beperkingen gelden voor het gebruik van dit apparaat buiten de EU. Indien dit apparaat wordt gebruikt buiten de EU, controleer dan of het apparaat voldoet aan de plaatselijke richtlijnen.



Lever het product indien mogelijk na gebruik in bij een inzamelplaats voor hergebruik. Gooi het product niet weg bij het huishoudafval.

Indien het product niet werkt

- Controleer het energieniveau van de batterij en andere factoren die van invloed kunnen zijn op het draadloze signaal (zie aanvullende informatie op pagina 2 en 3).
- Gebruik uitsluitend een 3V CR2032 Lithium batterij.
- Wellicht is er iets misgegaan bij het aanmelden van de zender. Wis het geheugen van de ontvanger(s) en meld de zender opnieuw aan bij de ontvanger.

Garantie

- Dit product heeft twee jaar garantie op materiaal- en/of constructiefouten, vanaf de aankoopdatum. Bewaar de aankoopnota, daar deze geldt als enig geldig garantiebewijs.
- Voorkom foutieve handelingen bij gebruik en/of installatie door de gebruiksaanwijzing eerst zorgvuldig te lezen. De garantie vervalt indien er sprake is van onoordeelkundig gebruik, reparatie door u of derden, of breuk van kunststof delen.
- Ga voor garantie terug naar de winkel van aankoop. Het defecte product dient vergezeld te zijn van het originele aankoopbewijs.

Copyright

Het is verboden om zonder toestemming van Trust International B.V. deze handleiding of delen daarvan te reproduceren. Wijzigingen, druk- en/of zetfouten voorbehouden.





AWST-8802 DRAADLOZE WANDSCHAKELAAR

EU-verklaring van overeenstemming

Trust International B.V. verklaart hiermee dat de KlikAanKlikUit zender, te weten:

model: AWST-8802 Draadloze wandschakelaar
itemnummer: 70012
bestemd voor gebruik: binnenshuis

in overeenstemming is met de vereiste CE richtlijnen: EMC Directive (2014/30/EU), Low Voltage Directive (2014/35/EU), ROHS Directive (2011/65/EC), R&TTE Directive (1999/5/EC) en voldoet aan alle technische voorschriften die voor de genoemde producten van toepassing zijn binnen de volgende normen:

EN 300 220-1 V2.4.1 (2012-05)
EN 300 220-2 V2.4.1 (2012-05)
EN 301 489-1 V1.9.2 (2011-09)
EN 301 489-3 V1.6.1 (2013-08)
EN 61000-4-2:2009
EN 61000-4-3:2006 +A1 :2008 +A2:2010
EN 62479:2010
EN 60669-2-1:2004 +A1 :2009 + A12:2010
EN 60669-2-2:2006
EN 60669-1:1999 + A1 :2002 + A2:2008
EN 50581:2012

Fabrikant / gemachtigde,

H. Donker, Procurement Director
Dordrecht, 12-1-2017

TRUST INTERNATIONAL B.V.
LAAN VAN BARCELONA 600
3317DD DORDRECHT
NEDERLAND
www.klikaanklikuit.nl





www.klikaanklikuit.nl

